



Systemes de stockage et d'alimentation KWB

- Concepts sur mesure pour une utilisation optimale de l'espace
- Systemes parfaitement adaptes les uns aux autres pour une efficacite maximale
- La solution adaptee a toutes les situations



Une conception globale



Des solutions completes pour votre systeme de chauffage



Tout aupres d'un seul fournisseur



Granules

Dechets de bois



Granulés

Les systèmes de stockage KWB pour granulés sont facilement adaptables et peuvent être conçus sur mesure en fonction de l'espace disponible. Vous trouverez ici un aperçu des différentes possibilités :

Local de stockage sec directement à côté de la chaufferie



Dessileur à granulés
KWB^{Plus} à vis à renvoi d'angle

Local de stockage déporté



Dessileur à granulés
KWB^{Plus} avec transport par aspiration



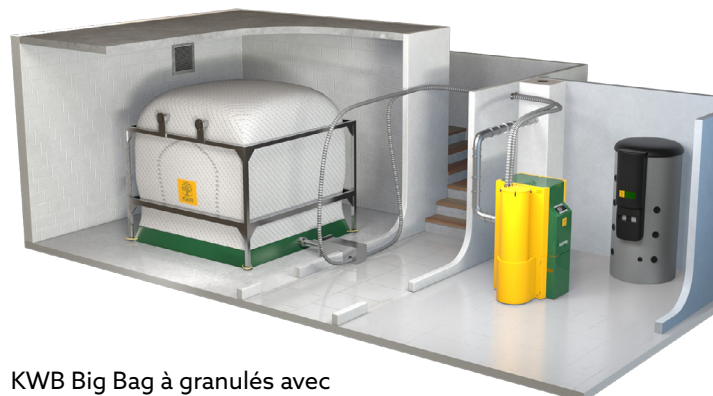
Vis d'alimentation avec
vis à renvoi d'angle



Vis d'alimentation avec
transport par aspiration



KWB Big Bag à granulés
à vis à renvoi d'angle



KWB Big Bag à granulés avec
transport par aspiration

Dessilleur à granulés KWB^{Plus}

Le dessilleur à granulés KWB^{Plus}, dont le diamètre peut atteindre 3 mètres, permet une **utilisation optimale du volume du local de stockage**, ne nécessite pas de sol incliné et est idéal pour les locaux de stockage carrés ou rectangulaires.

Stockage compact dans le KWB Pelletbox



Pellet Box KWB avec transport par aspiration

- Utilisation également possible en plein air à l'abri des intempéries

Tout dans une seule pièce



Réservoir de stockage KWB de 200 kg

Stockage compact à l'extérieur du bâtiment



Pellet Box KWB avec couvercle spécial Geo-Cover et transport par aspiration

- Si le stockage est impossible dans le bâtiment

Transport par aspiration KWB

Le transport par aspiration KWB permet de sélectionner librement le local de stockage. Des écarts de **25 mètres avec dénivelé pouvant atteindre 5 mètres** entre la chaufferie et le local de stockage des granulés sont possibles.

Local non-standard



Coffret de commutation avec sondes de prélèvement

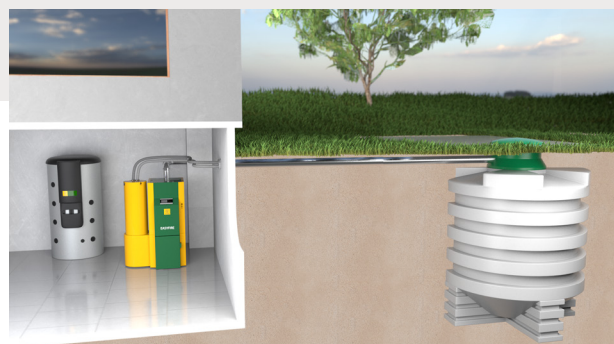
- Avec sonde de prélèvement 3 ou 8 points
- Conception flexible du local de stockage possible

Libre choix du local de stockage



Réservoir de stockage KWB de 500 kg avec transport par aspiration

Stockage compact dans réservoir souterrain



Silo de granulés enterré avec transport par aspiration

- Si le stockage est impossible dans le bâtiment

Plaquettes de bois et granulés

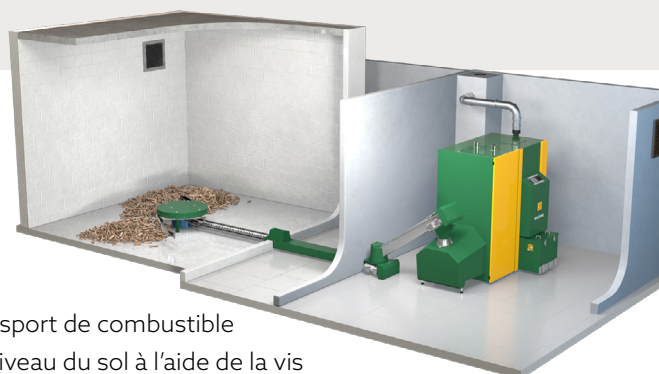
Les installations de plaquettes de bois ou chaudière à granulés puissante nécessitent de grands locaux de stockage et des systèmes d'alimentation particulièrement robustes. Avec son dessileur, KWB permet une extraction extrêmement efficace et propose des vis d'alimentation fabriquées sur mesure en Autriche. Vous trouverez ici un aperçu des différentes possibilités. Vos Experts KWB se font un plaisir de vous conseiller pour vos projets individuels !

Local de stockage avec sol incliné directement à côté de la chaufferie



Approvisionnement direct via une conduite d'alimentation robuste

Local de stockage éloigné de la chaufferie



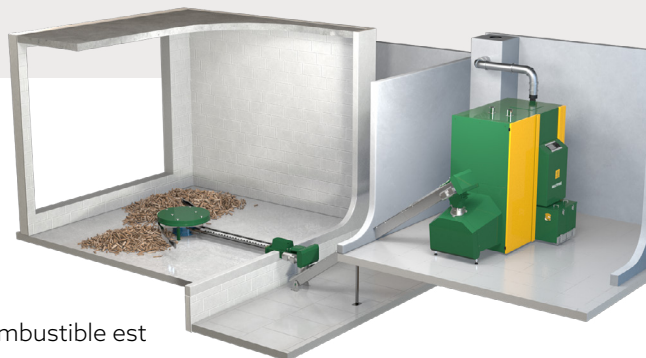
Transport de combustible au niveau du sol à l'aide de la vis d'alimentation vers la chaudière

Local de stockage au-dessus de la chaufferie



Le combustible arrive dans la chaudière par le biais d'un conduit de chute sur mesure

Local de stockage sous la chaufferie



Le combustible est transporté vers la chaudière par le biais d'une vis montante sur mesure

Dessileur KWB avec vis de remplissage



Plus de flexibilité grâce à des systèmes de remplissage individuels

Un local de stockage pour plusieurs chaudières



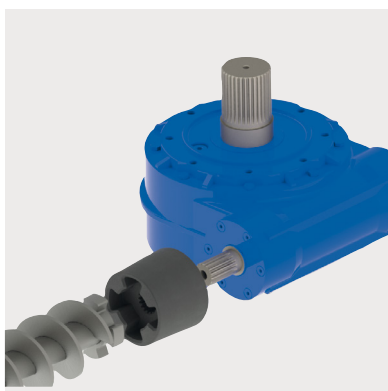
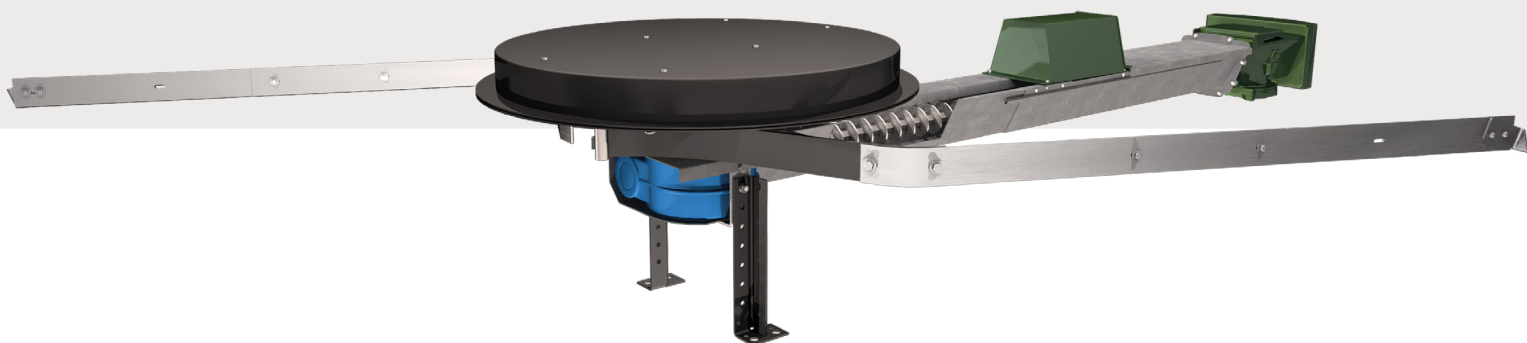
Alimentation centrale en combustible pour la cascade de chaudières, grâce à une double tête d'aspiration
Attention : convient uniquement aux granulés

Dessilleur KWB : fiable et durable

Le dessilleur KWB a été construit pour les installations de moyennes puissances à plaquettes de bois. La vis d'alimentation à arbre creux montée sur un double roulement à billes est produite sur mesure (longueur et diamètre). Des diamètres de dessilleur de 2,5 à 5,5 mètres sont possibles.

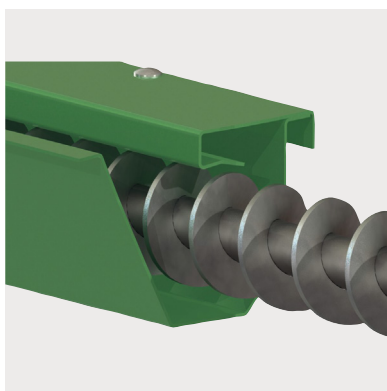
Vos avantages :

- Le boîtier de traversée de mur intégré (de série) remplace les autres ouvertures d'inspection
- Exploitation maximale du volume du local de stockage possible grâce à un modèle de conduite horizontale doté d'une vis montante séparée
- La commutation entre plaquettes et granulés est possible sans nécessiter de transformation mécanique de la chaudière et sans échange du système d'alimentation
- Vidage optimal du local de stockage du combustible par pression régulière sur tout le diamètre de l'extracteur rotatif à lames d'acier
- La forme du canal et le pas progressif des spires permettent d'optimiser les composants d'entraînement afin de garantir une consommation électrique faible.



Sans entretien

Renvoi d'angle sur mesure adapté aux charges lourdes



Haute fiabilité

Vis d'alimentation avec spires en inox soudées en continu



Plus grande durée de vie

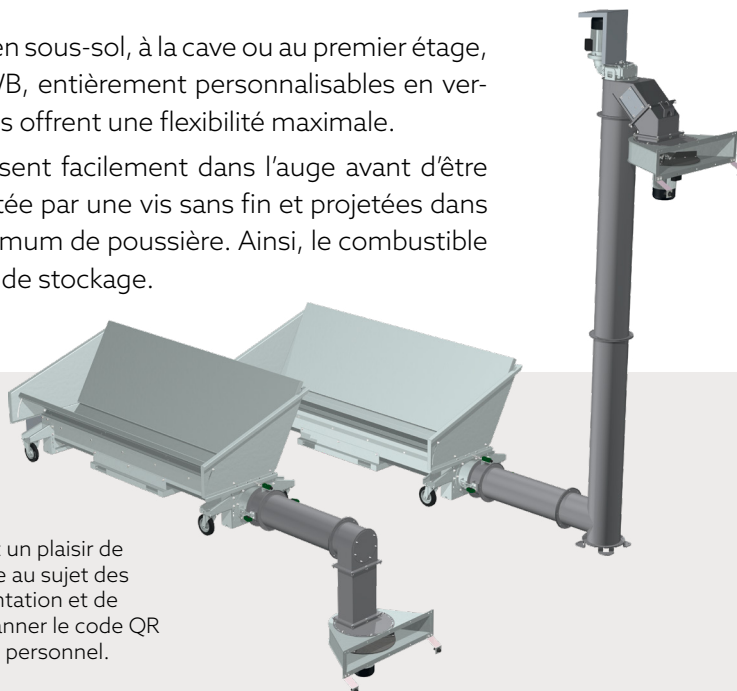
la forme trapézoïdale du canal et la tôle de recouvrement partielle protègent la vis d'alimentation

NOUVEAU

Système de remplissage de plaquettes

Que votre local de stockage soit en sous-sol, à la cave ou au premier étage, les systèmes de remplissage KWB, entièrement personnalisables en version verticale ou horizontale, vous offrent une flexibilité maximale.

Les plaquettes de bois se déversent facilement dans l'auge avant d'être transportées à la hauteur souhaitée par une vis sans fin et projetées dans le local de stockage avec un minimum de poussière. Ainsi, le combustible est réparti au mieux dans le local de stockage.



Vos Experts KWB se feront un plaisir de vous informer en personne au sujet des autres possibilités d'alimentation et de stockage individuelles. Scanner le code QR et trouver un interlocuteur personnel.

Généralités sur la construction de votre local de stockage

Veillez à respecter impérativement les dispositions légales en vigueur dans votre pays ou votre région en ce qui concerne la demande de permis, la construction et la réalisation technique. Vos Experts KWB se font un plaisir de vous aider si vous avez des questions ou des projets plus complexes ! Vous trouverez ici la consommation moyenne des granulés et plaquettes selon les besoins calorifiques :

Besoins calorifiques du bâtiment [kW]	Consommation annuelle [t/a]	Granulés		Déchets de bois
		Taille recommandée du local de stockage [m ³]	Livraisons par an* [nombre]	Consommation annuelle [m ³ /a]
15	5,3	11	1	-
20	7,0	15		50
25	8,8	19		-
30	10,5	22		75
35	12,3	26		-
40	14	30		100
50	17,5	37		125
60	21	45		150
70	24,5	52	2	175
80	-	60		200
100	35			250
120	-		3	300
135	50	-		

Base de calcul : 1 500 heures à pleine puissance par an
* Charge du camion max. 21 tonnes